

Globalwerte

Globalindikator

Lehrerfolg

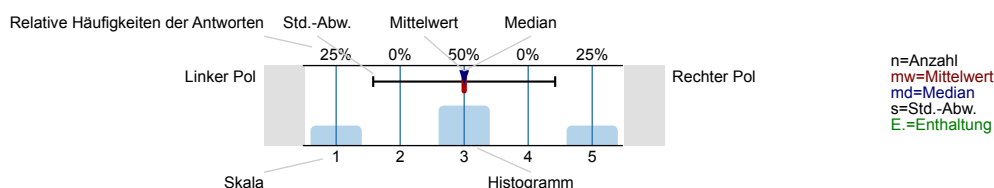
Dozentin/Dozent



Auswertungsteil der geschlossenen Fragen

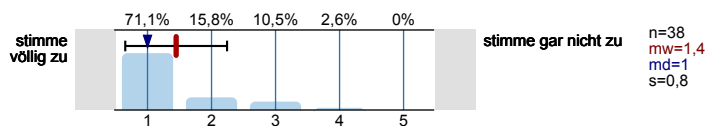
Legende

Frage text

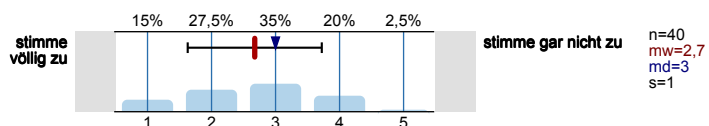


Lehrerfolg

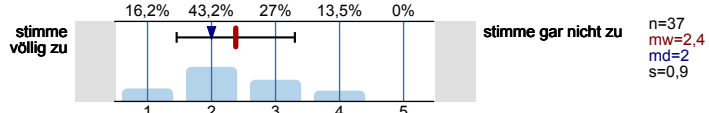
Die Ziele dieser Lehrveranstaltung sind klar erkennbar.



Diese Lehrveranstaltung fördert mein Interesse an dem Thema.

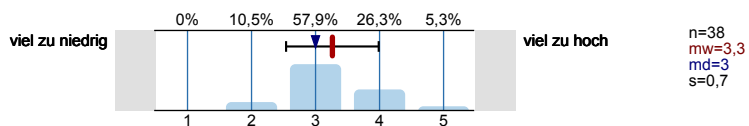


Ich habe in dieser Lehrveranstaltung ein tiefes Verständnis für den Stoff gewonnen.

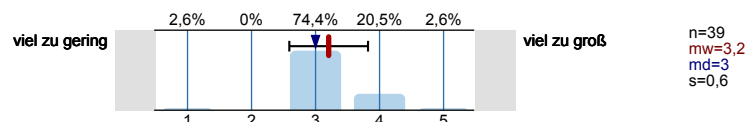


Angemessenheit von Schwierigkeit und Umfang

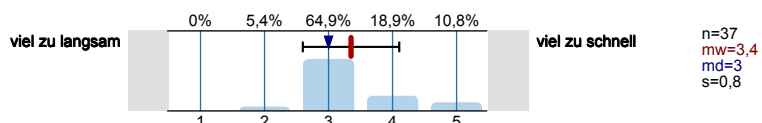
Der Schwierigkeitsgrad des behandelten Stoffes ist mir ...



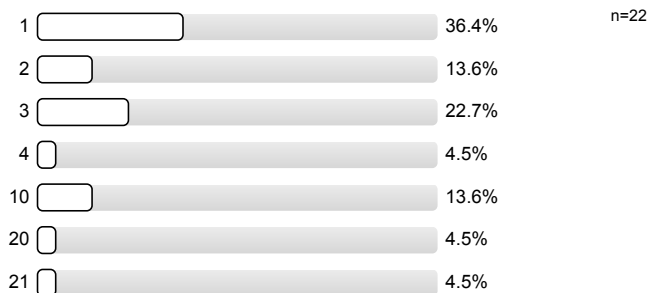
Die Stoffmenge dieser Lehrveranstaltung ist mir ...



Der/die Dozent/in präsentiert den Stoff für mich ...

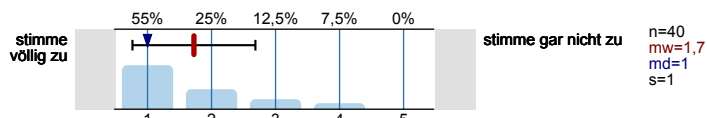


Versuchen Sie bitte abzuschätzen, wie viele Stunden **pro Woche** an Vor- und Nachbereitung von Ihnen für diese Lehrveranstaltung aufzuwenden waren (nicht gemeint sind Präsenzzeiten in der Lehrveranstaltung, sondern nur Zeiten des Selbststudiums dieser Lehrveranstaltung).

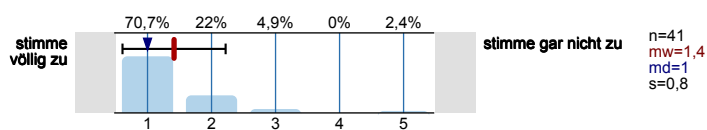


Dozentin/Dozent

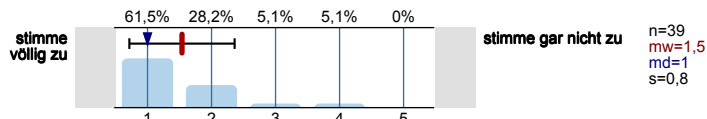
Der inhaltliche Aufbau dieser Lehrveranstaltung ist stets nachvollziehbar.



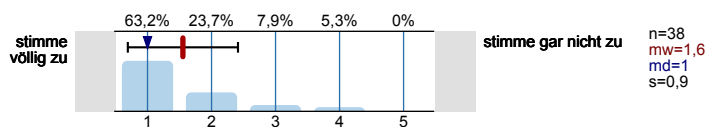
Der/die Dozent/in wirkt stets gut vorbereitet.



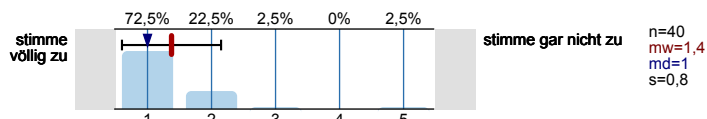
Der/die Dozent/in erklärt auch komplexe Sachverhalte verständlich.



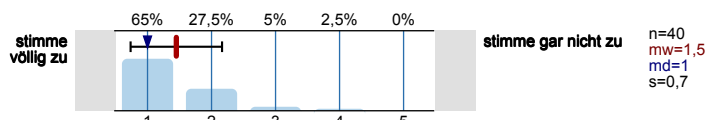
Der/die Dozent/in stellt den Anwendungsbezug her.



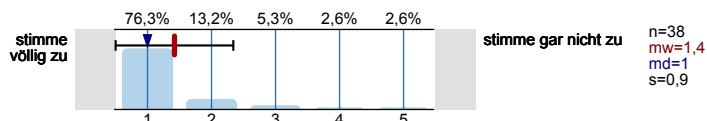
Der/die Dozent/in geht auf Fragen und Anregungen der Studierenden ausreichend ein.



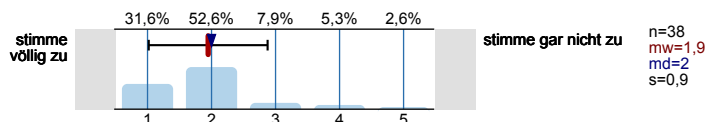
Die vom Dozenten eingesetzten Medien/Hilfsmittel (Folien, Tafelbilder u.ä.) sind eine große Unterstützung beim Verstehen des Stoffes.



Der/die Dozent/in stellt in ausreichendem Maße Unterlagen dieser Lehrveranstaltung (Folien, Skripte, Übungsaufgaben u.ä.) zur Verfügung.

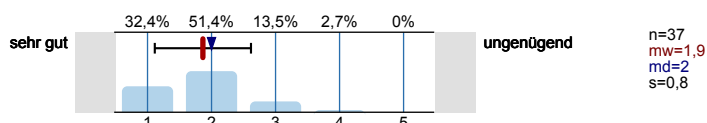


Dieses Angebot ist eine große Unterstützung beim Verstehen des Stoffes.



Gesamtbewertung

Insgesamt bewerte ich diese Lehrveranstaltung mit der Note



Vielen Dank für Ihre Teilnahme!

Profillinie

Teilbereich: Angewandte Sozialwissenschaften

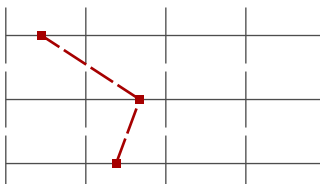
Name der/des Lehrenden: Oliver Zetsche
 Titel der Lehrveranstaltung: Einführung in die EDV
 (Name der Umfrage)

Verwendete Werte in der Profillinie: Mittelwert

Lehrerfolg

Die Ziele dieser Lehrveranstaltung sind klar erkennbar.

stimme
völlig zu

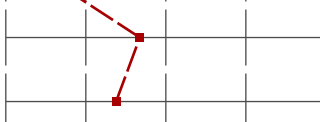


stimme gar
nicht zu

n=38 mw=1,4 md=1,0 s=0,8

Diese Lehrveranstaltung fördert mein Interesse an dem Thema.

stimme
völlig zu



stimme gar
nicht zu

n=40 mw=2,7 md=3,0 s=1,0

Ich habe in dieser Lehrveranstaltung ein tiefes Verständnis für den Stoff gewonnen.

stimme
völlig zu



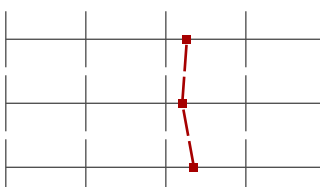
stimme gar
nicht zu

n=37 mw=2,4 md=2,0 s=0,9

Angemessenheit von Schwierigkeit und Umfang

Der Schwierigkeitsgrad des behandelten Stoffes ist mir ...

viel zu niedrig



viel zu hoch

n=38 mw=3,3 md=3,0 s=0,7

Die Stoffmenge dieser Lehrveranstaltung ist mir ...

viel zu gering



viel zu groß

n=39 mw=3,2 md=3,0 s=0,6

Der/die Dozent/in präsentiert den Stoff für mich ...

viel zu langsam



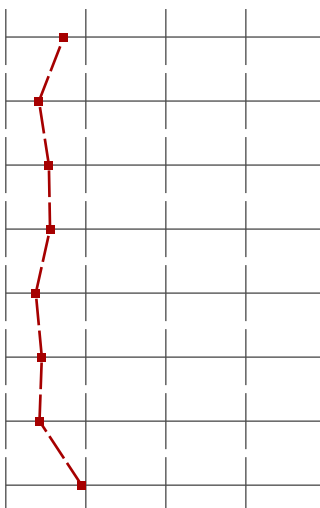
viel zu schnell

n=37 mw=3,4 md=3,0 s=0,8

Dozentin/Dozent

Der inhaltliche Aufbau dieser Lehrveranstaltung ist stets nachvollziehbar.

stimme
völlig zu

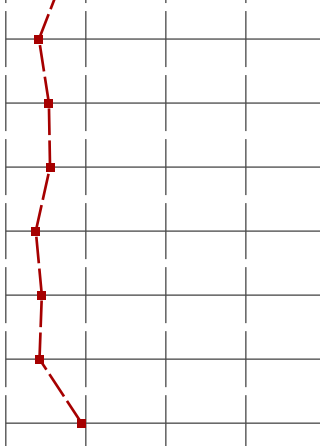


stimme gar
nicht zu

n=40 mw=1,7 md=1,0 s=1,0

Der/die Dozent/in wirkt stets gut vorbereitet.

stimme
völlig zu

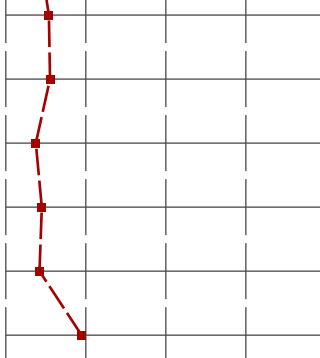


stimme gar
nicht zu

n=41 mw=1,4 md=1,0 s=0,8

Der/die Dozent/in erklärt auch komplexe Sachverhalte verständlich.

stimme
völlig zu

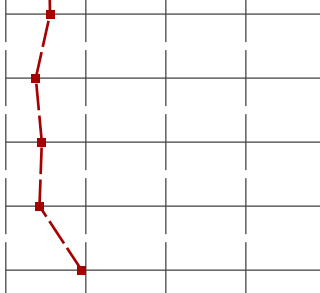


stimme gar
nicht zu

n=39 mw=1,5 md=1,0 s=0,8

Der/die Dozent/in stellt den Anwendungsbezug her.

stimme
völlig zu



stimme gar
nicht zu

n=38 mw=1,6 md=1,0 s=0,9

Der/die Dozent/in geht auf Fragen und Anregungen der Studierenden ausreichend ein.

stimme
völlig zu

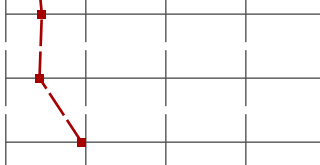


stimme gar
nicht zu

n=40 mw=1,4 md=1,0 s=0,8

Die vom Dozenten eingesetzten Medien/Hilfsmittel (Folien, Tafelbilder u.ä.) sind eine große Unterstützung beim Verstehen des Stoffes.

stimme
völlig zu



stimme gar
nicht zu

n=40 mw=1,5 md=1,0 s=0,7

Der/die Dozent/in stellt in ausreichendem Maße Unterlagen dieser Lehrveranstaltung (Folien, Skripte, Übungsaufgaben u.ä.) zur Verfügung.

stimme
völlig zu



stimme gar
nicht zu

n=38 mw=1,4 md=1,0 s=0,9

Dieses Angebot ist eine große Unterstützung beim Verstehen des Stoffes.

stimme
völlig zu



stimme gar
nicht zu

n=38 mw=1,9 md=2,0 s=0,9

Gesamtbewertung

Insgesamt bewerte ich diese Lehrveranstaltung mit der Note

sehr gut



ungenügend

n=37 mw=1,9 md=2,0 s=0,8

Auswertungsteil der offenen Fragen

Gesamtbewertung

Was hat Ihnen an dieser Lehrveranstaltung besonders gut gefallen?

Tempo (gut, um mitzukommen)
Erklärungen (sehr verständlich)

Sehr engagierter Dozent!
Sehr gute Materialien für das Selbststudium

• sehr freundlicher, netter Dozent → kann gut auf Fragen antworten

gemeinsames Durchgehen der Übungen

Wissen wird in Übungen angewendet, Leitfaden wird zur Verfügung gestellt

- Ausbaumaterial
- vorherige Verfügbarkeit des Ausbaumaterials

Die praktischen Übungen zum Inhalt der LV.

- verständl. Erklärung des Stoffes
- stete Hilfe bei Problemen

Die praktischen Anwendungen.

Mega entspannter Dozent.

Echt gut, auch wenn ich Technik nicht leiden kann.

Dozent erklärt ruhig, sachlich u. verständlich, Beantwortet viel
Anschauungsmaterial

• netter Dozent!

Alles fein!

Die aufgeklärte ruhige entspannte Art des Dozenten.

- alles an Beispielen erklärt
auch für zuhause zum üben und nachvollziehen

- sehr praktisch → gut zur Übung!

die ruhige Art des Dozenten, seine Geduld
Schön, dass es die Veranstaltung gibt, sehr sinnvoll und
hilfreich, gerade wenn man wenig Erfahrung mit Computern
hat.

- die ruhige Art d. Dozenten
- sehr Hilfsbereit

neue Kenntnisse

Was hätte in dieser Lehrveranstaltung besser gemacht werden können?

Eigenständig Aufgaben lösen, um sich auszuprobieren
(Zeit dafür geben)

Für mich war die Stoffmenge im Citavi-Block im Seminar etwas zu umfangreich bzw. die Beispiele zu speziell für den Anfang (es gibt ja die Möglichkeit anhand des Materials noch was selbst zu vertiefen)

- Manchmal sehr schnelles Durchgehen des Stoffes
↳ sodass man nicht immer hinterher kommen

langsamer, mehr auf Probleme eingehen



Ein wenig langsamer, damit man es praktisch machen kann und genügend Zeit hat es mit zu schreiben (einige Schritte)

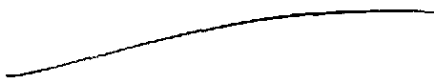
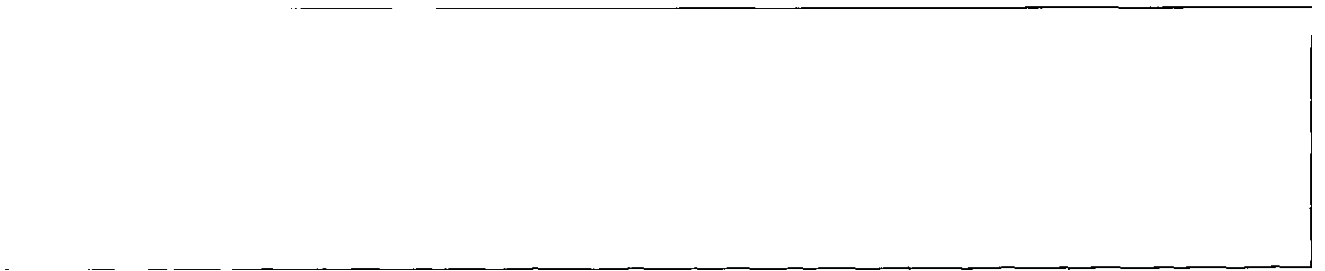
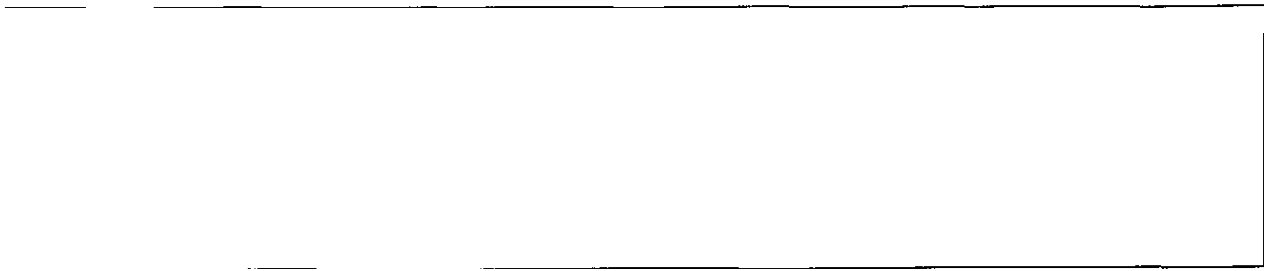
- mehr Zeit
- Hilfe bei Linux Betriebssystem
- mehr Zeit mit Citavi

Jeder Student einen PC, damit es jeder selbst ausprobieren kann

~~man~~ etwas langsamer vorgehen

Behördenausstattung ist an sich sehr modern

• Glavi verständlich erklären



Der Termin 15³⁰ - 17⁰⁰h ist zu spät (Konzentration fast nicht mehr vorhanden)

· Handout Schritt für Schritt Erklärungen